



# راهنمای تنظیم رایانه ها جهت استفاده از سیستم اتوماسیون اداری دیدگاه اداره فناوری اطلاعات دانشگاه علوم پزشکی زنجان



این راهنما جهت تنظیم رایانه شما برای استفاده از اتوماسیون اداری دیدگاه تهیه شده. با انجام مرحله به مرحله این دستورات، سیستم شما تنظیم خواهد شد.

ابتدا صفحه IE را باز میکنیم. (فعالاً امکان استفاده از مرورگرهای دیگر وجود ندارد) وارد سایت دیدگاه (<http://didgah.zums.ac.ir>) می شویم.

۱- روی گزینه "دریافت برنامه تنظیم IE" کلیک می کنیم.



۲- در منوی ظاهر شده بر روی گزینه Run کلیک می کنیم. اگر مجدد پیغامی جهت تایید اجرای برنامه ظاهر شد باز هم گزینه Run را انتخاب می کنیم.

۳- برنامه تنظیم ظاهر شده گزینه OK را کلیک می کنیم

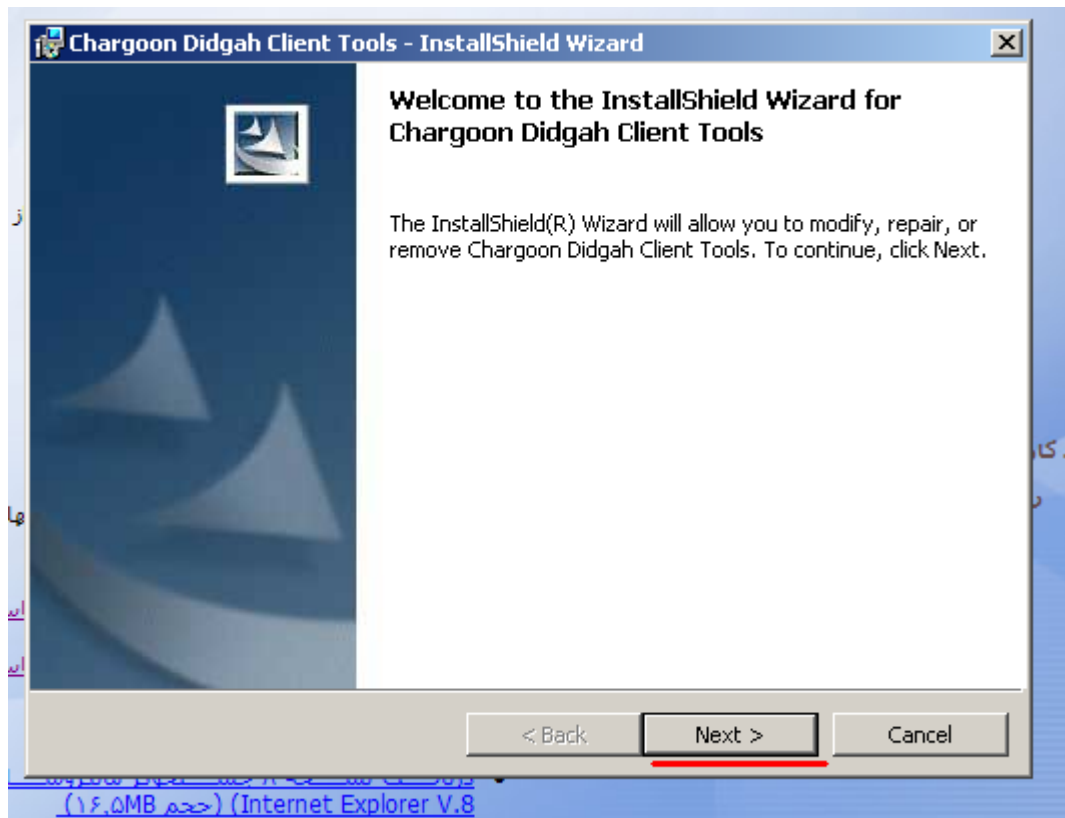


۴- گزینه Exit را انتخاب می کنیم. کامپیوتر را Restart می کنیم.



**اگر تا کنون از برنامه دیدگاه استفاده نکرده اید مراحل زیر را انجام دهید کنید.**

- ۵- روی گزینه "دریافت ابزار کاربری" را کلیک کرده و گزینه Run را انتخاب کنید. . اگر مجدد پیغامی جهت تایید اجرای برنامه ظاهر شد باز هم گزینه Run را انتخاب می کنیم .
- ۶- پس از اجرای برنامه در صورت ظاهر شدن گزینه Next را بزنید. تا برنامه نصب شود.



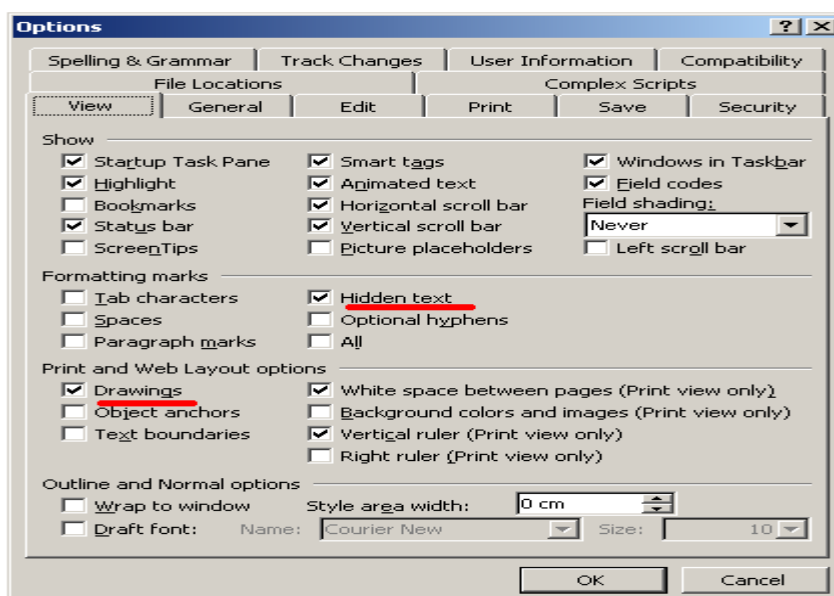


اگر سربرگ و امضاءها بدرستی نمایش داده نمی شوند و یا اعداد به شکلی انگلیسی ظاهر می شوند مراحل  
زیر را انجام دهید.

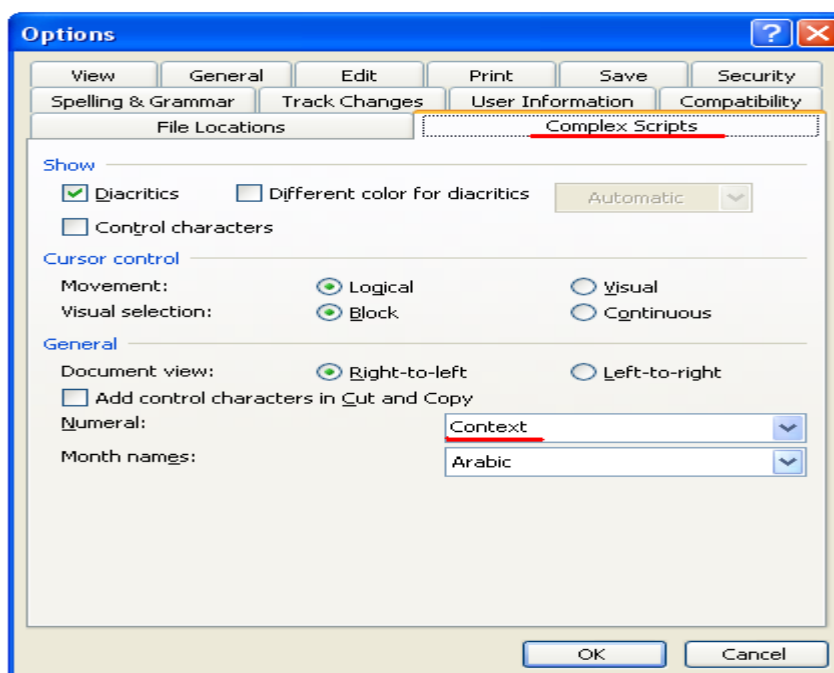
### تنظیمات WORD (جهت مشاهده سربرگها)

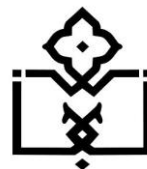
### Word 2003

۷- از منوی Options -> Tools صفحه View را انتخاب کرده و دو گزینه hidden Text , Drawing را تیک  
میزنیم.



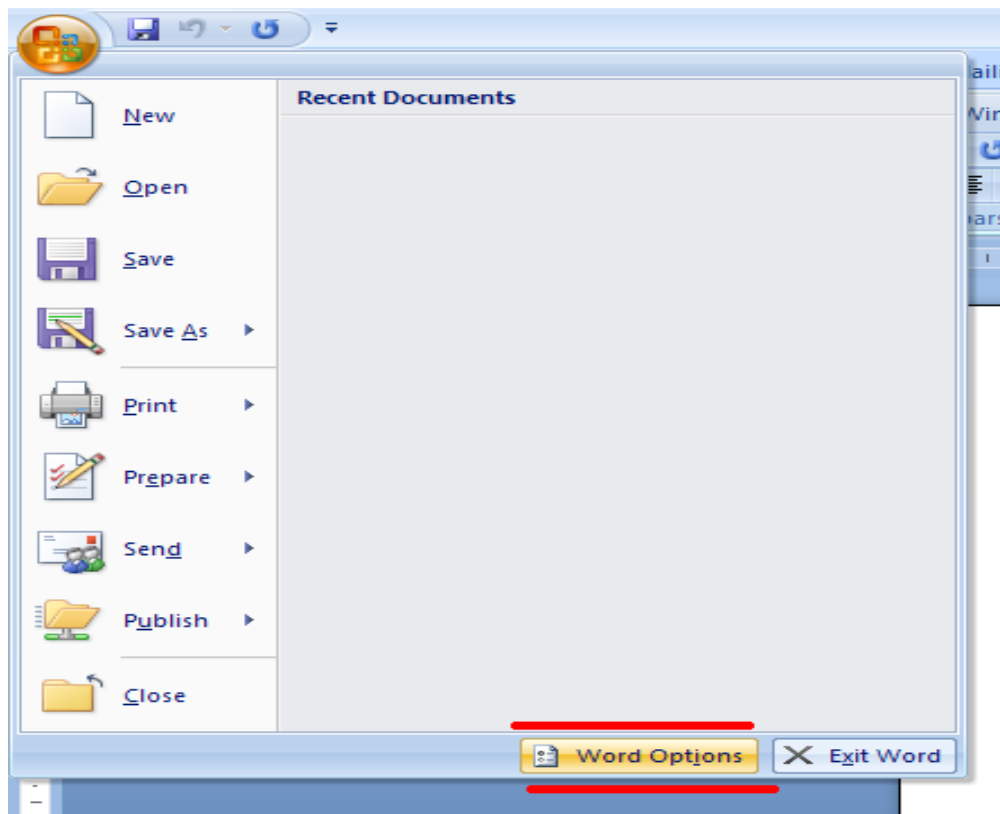
۸- برای مشاهده اعداد و تاریخ به فارسی گزینه Numeral را Context انتخاب نمایید.



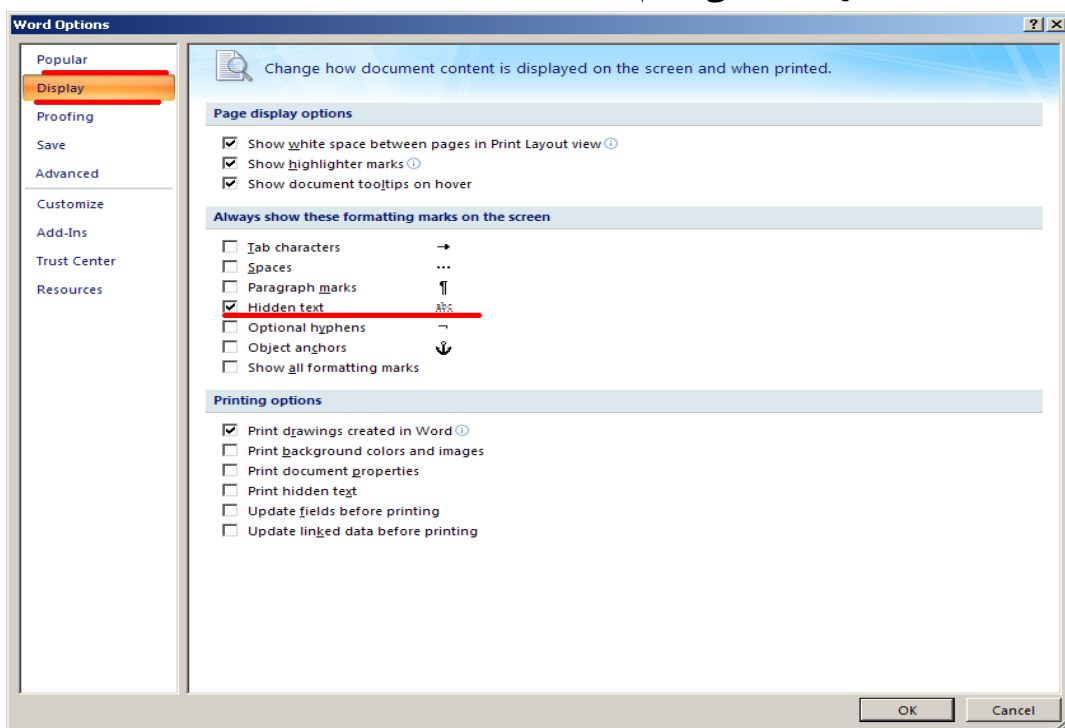


## WORD 2007

۹- ابتدا Word Option را انتخاب می کنیم.

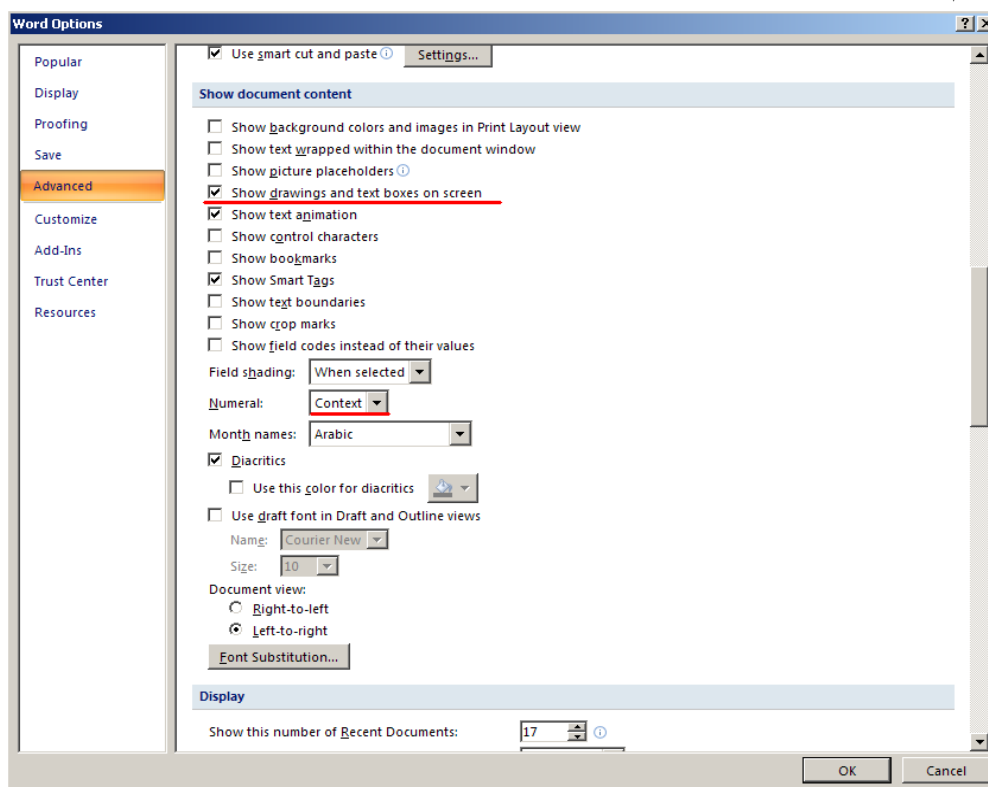


۱۰- گزینه Hidden Text را انتخاب می کنیم





۱۱ - گزینه show drawings and text boxes on screen را انتخاب کرده و Numeral را Context انتخاب می کنیم.





# راهنمای تنظیم رایانه ها جهت استفاده از سیستم اتوماسیون اداری دیدگاه اداره فناوری اطلاعات دانشگاه علوم پزشکی زنجان



**اگر فونتها بدرستی نمایش داده نمی شوند**

۱۲ - گزینه "دریافت فونت" را انتخاب کرده گزینه Run را انتخاب کنید و برنامه را نصب نموده و کامپیوتر را Restart می کنیم.