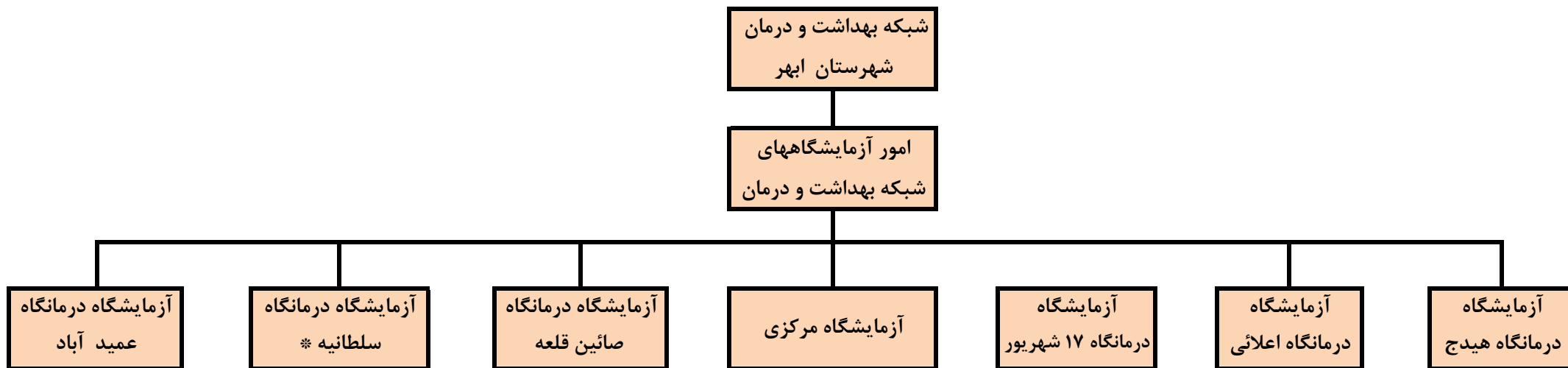


# چارت سازمانی آزمایشگاههای تشخیص طبی تحت پوشش شبکه بهداشت و درمان شهرستان ابهر



\* در نظر است که از شبکه ابهر مجزا گردد

## ● اهداف و وظایف عمده امور آزمایشگاهها:

این امور عهده دار کنترل، نظارت و پایش بر کلیه امور آزمایشگاههای تشخیص طبی تحت پوشش منطبق با استانداردهای موجود و رعایت دستورالعملها و مقررات کنترل کیفی آزمایشگاهها از طریق بازدیدهای مستمر، ارسال و انعکاس نمونه مجهول در مقاطع مختلف و همچنین تشکیل دوره ها و کلاسهای آموزشی کنترل کیفی برای کارکنان آزمایشگاهها در جهت ارتقاء سطح دانش و تخصص آنان و بررسی و رسیدگی به نظرات/انتقادات اصلاحی و هرگونه شکایات مطرح از طرف مراجعین در راستای رفع نواقص و کسب رضایتمندی آنان.

## ● توضیحات:

- ۱- اکثر آزمایشگاههای فوق مجهز به دستگاههای: اتو آنالایزر، سل کانتر، الایزا، HbA1C، فتومتر، فلیم فتومتر بوده و آزمایشات بیوشیمی نیز با اتو آنالایزر انجام میگردد.
- ۲- در کلیه آزمایشگاههای تحت پوشش شبکه بهداشت و درمان ابهر تمامی آزمایشات غیر نرمال بدون استثناء تکرار میگردد.
- ۳- تمامی آزمایشگاههای شبکه آماده ارائه خدمات در زمینه کلیه آزمایشات تشخیص طبی وعمومی به شرحی که اشاره میگردد با تعرفه دولتی (ضمناً اکثر بیمه های معتبر طرف قرارداد آزمایشگاههای چارت بالا می باشند) از ساعت ۷:۳۰ صبح الی ۱۴:۱۵ بعد از ظهر در روزهای شبه الی پنجشنبه می باشند. (ساعت کاری پنج شبه
- ۴- علاوه بر آزمایشگاههای مذکور در چارت، آزمایشگاه مجهز تشخیص طبی مستقر در محل بیمارستان امدادی ابهر واقع در خیابان شهید بهشتی بصورت شبانه روزی آماده ارائه خدمات آزمایشگاهی در موارد ضروری و اوژانس میباشد.