

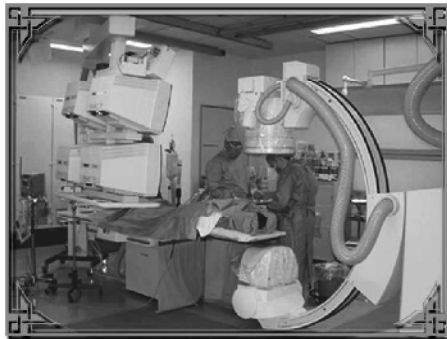


دانشگاه علوم پزشکی و خدمات بهداشتی درمانی
تهران

مرکز آموزش درمانی آیت ا... موسوی

**واحد آموزش
مدیریت پرستاری**

آموزش بیمار در آنژیوگرافی



راهنمای آموزش بیماران
شماره :

- دندان های مصنوعی و اشیاء فلزی همراه خود را باید قبل از آزمون خارج کنید .

قبل از آزمون

- فرم رضایت نامه را باید امضاء کنید .
- باید ۸-۱۲ ساعت قبل از آزمون ناشتا باشید.
- در صورتی که سابقه حساسیت به ید و غذاهای دریایی دارید به مراقب بهداشتی خود اطلاع دهید .
- گاهی قبل از آنژیوگرافی برای شما تست پوستی انجام می شود .
- علائم حیاتی شما را کنترل خواهند کرد .
- معمولاً یک آرام بخش و یا ضد درد یک ساعت قبل از آزمون برای شما تجویز خواهد شد .
- در صورتی که سابقه واکنش های آلرژیک شدید دارید به منظور اقدام پیشگیرانه پزشک دستور استفاده از داروهای استروئیدی یا آنتی هستامین ها را صادر خواهد کرد .
- موهای محل ورود کاتتر باید تمیز شود .

با آرزوی سلامتی و بهبودی

Created with

 **nitroPDF** professional

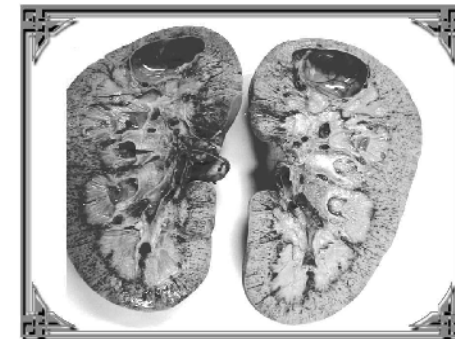
download the free trial online at nitropdf.com/professional

آموزش به بیمار در آنژیوگرافی

بیمار عزیز :

در آنژیوگرافی کلیه :

کاتتری را به داخل شریان کشاله ران وارد می کنند و به سمت بالا از طریق شریان ایلیاک و آئورت عبور می دهند تا به شریان کلیه برسد . سپس با تزریق ماده حاجب به داخل درخت عروق کلیه جهت ترسیم عروق خونی با استفاده از اشعه X کلیشه های متعدد تهیه می کنند .



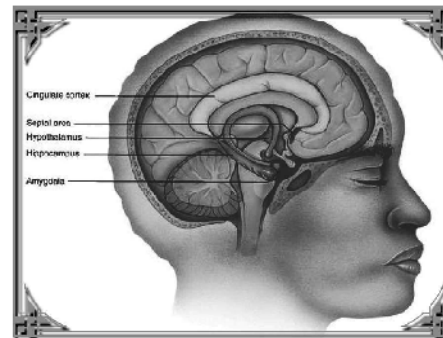
در آنژیوگرافی ریه :

در این پروسیجر کاتتری را به داخل شریان براکیال- (در بازو) یا شریال فمورال وارد می کنند و به جلو می رانند تا به شریان

ریوی برسد . سپس ماده حاجب رنگی را برای مرئی ساختن عروق ریوی تزریق می کنند .

در آنژیوگرافی مغز :

در این پروسیجر هر یک از سه شریان (کشاله ران ، آرنج یا گردن) می تواند برای دسترسی مورد استفاده قرار گیرد . سپس ماده رنگی تزریق می شود و از این راه سیستم عروق مغز قابل رویت خواهد شد .



در آنژیوگرافی اندام تحتانی :

این پروسیجر می تواند محل دقیق انسداد در عروق آئورت شکمی و شریان های اندام تحتانی را نشان دهد . بعد از قرار دادن یک کاتتر در آئورت و یا به خصوص در شریان کشاله ران ماده حاجب تزریق و عکس های متعددی با فاصله زمانی مشخص گرفته خواهد شد .



در آنژیوگرافی قلب :

تکنیکی که در آن ماده حاجب به داخل سیستم عروقی تزریق شده و عروق خونی و قلب را هویدا خواهد ساخت .

