

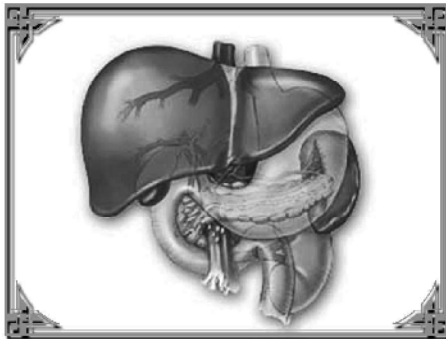


دانشگاه علوم پزشکی خدمات بهداشتی درمانی  
استان بوشهر

## مرکز آموزشی درمانی آیت ا... موسوی

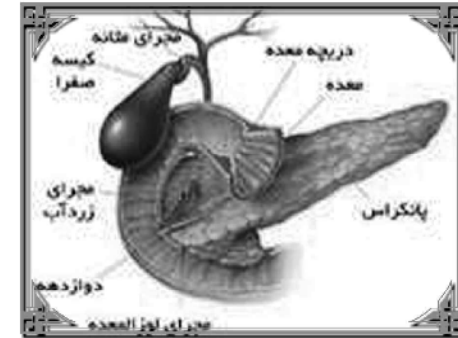
**واحد آموزش  
مدیریت پرستاری**

**آموزش بیماران پس از  
جراحی برداشتن کیسه صفرا**



راهنمای آموزش بیماران  
شماره :

**با آرزوی سلامتی و بهبودی**



۱۱- بررسی زخم از نظر علائم عفونت ، قرمزی ناحیه ، تورم گرمی ، حساسیت شکم ، درد، ترشحات چرکی در ناحیه لوله و کنترل درجه حرارت بدن و در صورت دمای بالای ۳۷ درجه سانتی گراد به پزشک معالج خود اطلاع دهید.

۱۲- مراجعه به پزشک طبق زمانی که از قبل تعیین شده و اطلاع به پزشک در صورت بروز هر گونه مشکل.

Created with

nitroPDF professional

download the free trial online at [nitropdf.com/professional](http://nitropdf.com/professional)

## بهبودی و سلامتی شما ، آرزوی ماست.

به منظور دستیابی سریعتر به هدف فوق ، بر آن شدیم تا با تهیه جزوات آموزشی ، گامی هر چند کوچک در راه حل مشکلات ، همچنین ادامه صحیح روند درمانی شما برداریم. امروزه سعی می شود بیماران بعد از جراحی برداشتن کیسه صفرا کوله سیستکتومی مدت کمتری بستری باشند و بعضی از بیماران با لوله  $T$  (تی) مرخص می شوند . علاوه بر بیمار ، حداقل یک نفر از بستگان نزدیک بیمار ، در مورد نحوه مراقبت از لوله  $T$  باید اطلاعات کافی داشته باشد . به این منظور راهنمایی که پیش رو دارید تهیه و در دسترس شما قرار داده شده تا با توجه به نکات مراقبتی از وجود آمدن هر گونه مشکل و عوارض مربوط به لوله  $T$  پیشگیری شود.

۱- پوشیدن لباسهای گشاد و مناسب

۲- پوشیدن لباسهای قدیمی ، برای جلوگیری از

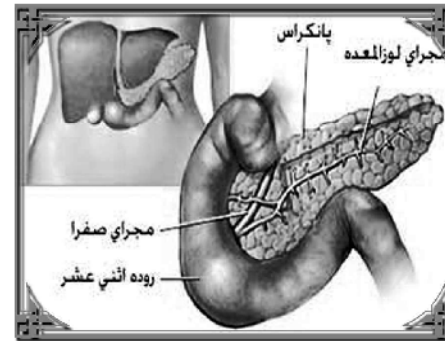
خراب شدن لباسهای با کیفیت بهتر

۳- در صورت خروج ترشح روی لباس ، آن را در

محلول ضدعفونی کننده و جوش شیرین ، خیس

نمائید.

۴- استفاده از دوش در زمان حمام کردن



۵- پرهیز از برداشتن اجسام سنگین و فعالیتهای

شدید. (بلند نکردن اجسام بیشتر از ۴/۵ کیلوگرم به

مدت ۴-۶ هفته بعد از جراحی)

۶- برداشتن روزانه پانسمان اطراف لوله  $T$  و تمیز

کردن پوست اطراف آن با استفاده از پنبه الکلی ،

پس از آن پانسمان اطراف لوله و محکم چسباندن

آن.

۷- تخلیه روزانه کیسه جمع آوری ترشحات در یک زمان

مشخص

۸- مشاهده ترشحات از نظر میزان ، رنگ و بو و

گزارش تغییرات ، درد شکم ، تهوع یا استفراغ به

پزشک

۹- پیچاندن لوله تخلیه به دور کمر و استفاده از نوار

چسب یا کمربند برای اطمینان از محکم بودن آن

۱۰- اطمینان از باز بودن مسیر تخلیه ترشحات ،

بررسی تا شدگی و روی هم خوابیدگی و پیچ و

تاب برداشتن لوله